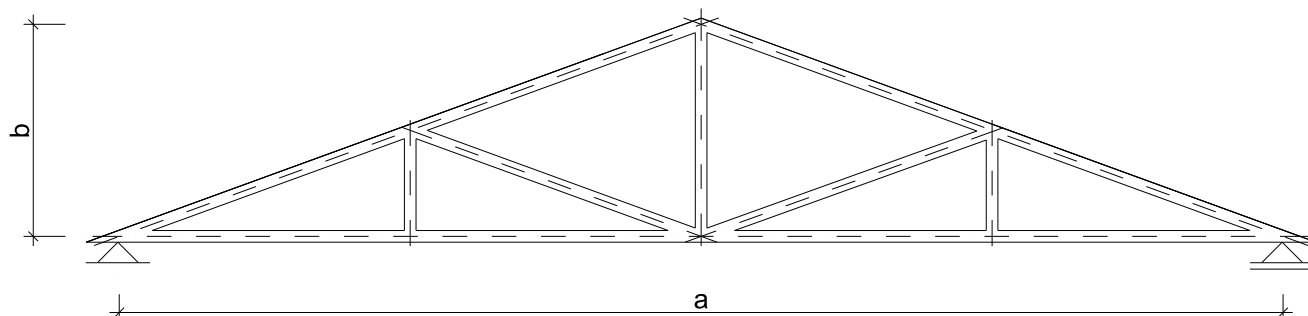


DŹWIGAR KRATOWY STALOWY

KRS-B



<i>SYMBOL</i>	<i>a[m]</i>	<i>b[m]</i>	<i>d[°]</i>	<i>ROZSTAW KRATOWNIC [m]</i>
KRS-001A	5,0	0,91	20	4,0
KRS-002A	5,0	0,91	20	6,0
KRS-003A	6,0	1,09	20	4,0
KRS-004A	6,0	1,09	20	6,0
KRS-005A	7,0	1,27	20	4,0
KRS-006A	7,0	1,27	20	6,0
KRS-007A	8,0	1,46	20	4,0
KRS-008A	8,0	1,46	20	6,0
KRS-009A	9,0	1,63	20	4,0
KRS-010A	9,0	1,63	20	6,0
KRS-011A	10,0	1,82	20	4,0
KRS-012A	10,0	1,82	20	6,0
KRS-013A	11,0	2,00	20	4,0
KRS-014A	11,0	2,00	20	6,0
KRS-015A	12,0	2,18	20	4,0
KRS-016A	12,0	2,18	20	6,0

Charakterystyka

Kratownica stalowa spawana przeznaczona do budynków zamkniętych. Rozstaw kratownic, szerokość, wysokość, kąt pochylenia połaci dachowej dla ułatwienia podano w zestawieniu tabelarycznym. Poniższe kratownice zaprojektowano dla II strefy śniegowej oraz pod obciążenie płytą warstwową.

Uwaga

W skład projektu kratownicy wchodzi: obliczenia statyczne, rysunki konstrukcyjne wykonawcze, zestawienie materiałowe więzara kratowego.

Cena projektu

Komplet dokumentacji technicznej składający się z czterech egzemplarzy dostępny w cenie **150,00 + 22% VAT = 183,00 brutto**



Realizujemy również indywidualne projekty kratownic. Cena projektu zależy od stopnia skomplikowania konstrukcji.